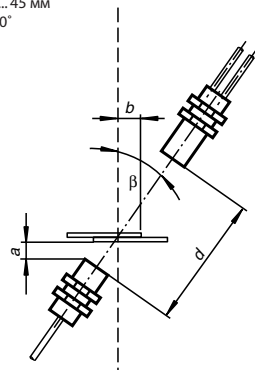




- УЗ система для обнаружения мест склейки
- Короткая конструкция
- Нечувствительный к печати, цветам и ярким поверхностям
- Возможны очень высокие скорости обработки

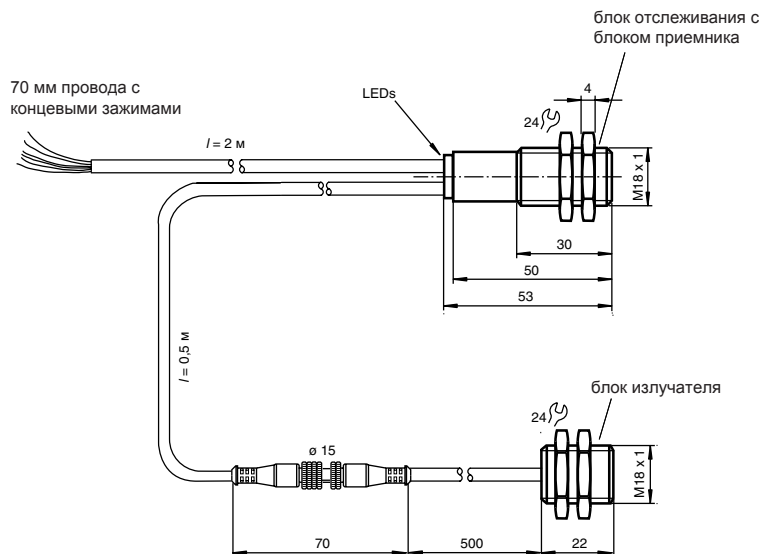
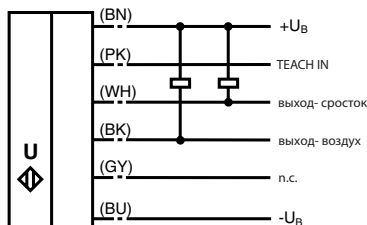
Монтаж

Рекомендации:
 a = 5 мм ... 15 мм
 b ≥ 10 мм
 d = 40 мм ... 45 мм
 β = 20° ... 40°



Электрическое соединение

Стандартный символ/соединение
 Контроль мест склейки



Диапазон обнаружения	20 ... 60 мм , оптимальное расстояние: 45 мм	◆
Частота преобразователя	255 кГц	◆
Рабочее напряжение	18 ... 30 В DC , пульсация 10 % _{SS}	◆
Питающий ток холостого хода	< 60 мА	◆
Тип входа	вход TEACH-IN 0-уровень: -U _B ... -U _B + 1В 1-уровень: +U _B - 1 В ... +U _B	◆
Импеданс	≥ 10 кΩ	◆
Длина импульса	≥ 500 мсек	◆
	2 переключающих выхода прп, NC	◆
Номинальный рабочий ток	2 x 100 мА , защита от К.З./ перегрузки	◆
Падение напряжения	≤ 3 В	◆
Задержка по времени на вкл.	≤ 600 мсек	◆
Задержка по времени на выкл.	≤ 600 мсек	◆
Расширение импульса	мин. 120 мсек, параметризируемое	◆
Температура окр. среды	0 ... 60 °C (273 ... 333 К)	◆
Степень защиты	IP67	◆
Соединение	2м, кабель ПВХ 0,14 мм	◆
Материал		
Корпус	латунь, никелированный, пластмассовые компоненты ПБТ	◆
Преобразователь	эпоксидная смола/смесь из стеклянных полевых шаров; пена полиуретана	◆
Масса	150 г	◆

UGB-18GM50-255-2E1